

連絡先

※営業日・営業時間などは、事前に各店舗にお問い合わせください。

①草刈房の駅

場所：市原市草刈194-14
連絡先：0436-76-7123

②八幡屋

場所：市原市潤井戸1307-20
連絡先：0436-74-0007

③まつや

場所：市原市潤井戸2297-25
連絡先：0436-74-4700

④昭和の森・緑公園緑地事務所

場所：千葉市緑区土気町22
連絡先：043-294-2884

⑤旬の里ねぎぼうず

場所：茂原市法目807-1
連絡先：0475-34-4800

⑥千葉こどもの国 キッズダム

場所：市原市山倉1487
連絡先：0436-74-3174

⑦生命の森リゾート・ 日本エアロビクスセンター

場所：長生郡長柄町上野521-4
連絡先：0475-35-3333

⑧長柄ダム周辺レジャー施設

●長柄産業課
場所：長生郡長柄町山之郷70-15
連絡先：0475-35-4447

●長柄町都市農村交流センター

場所：長生郡長柄町山之郷70-15
連絡先：0475-35-0055

●ロングウッドステーション

場所：長生郡長柄町山之郷67-1
連絡先：0475-30-7788

●勝古沢キャンプ場

場所：長生郡長柄町山之郷21-2
連絡先：0475-35-3629

⑨長柄町農産物生産組合

場所：長生郡長柄町六地藏138
連絡先：0475-35-4741

⑩ORTO (オルト)

場所：長生郡長柄町長柄山894-20
連絡先：0475-30-7340

⑪秋元牧場

場所：長生郡長柄町山根1212-19
連絡先：0475-35-2350

フォレストベアクラブ 千葉 (クマの森ミュージアム)

場所：長生郡長柄町針ヶ谷1589-11
連絡先：0475-35-5086

⑫茂原市商工観光課 (茂原公園)

場所：茂原市高師字道表1325-1
連絡先：0475-20-1528

茂原市立美術館・郷土資料館

場所：茂原市高師1345-1
連絡先：0475-26-2131

⑬房総浮世絵美術館

場所：長生郡長柄町大庭172
連絡先：0475-35-2001

⑭笠森寺

場所：長生郡長南町笠森302
連絡先：0475-46-0536

⑮茂原牡丹園

場所：茂原市山崎210
連絡先：0475-22-4224

⑯華舞レストラン

場所：長生郡長南町岩川791
連絡先：0475-40-5270

⑰東京ドイツ村

場所：袖ヶ浦市永吉宝生419
連絡先：0438-60-5511

⑱市原ぞうの国

場所：市原市山小川937
連絡先：0436-88-3001

⑲睦沢町振興課

(ふるさとの森)
場所：長生郡睦沢町下之郷1650-1
連絡先：0475-44-2505

⑳TEPCO新エネルギーパーク

場所：富津市新富25
連絡先：0439-87-9191

㉑ハーブアイランド

場所：夷隅郡大多喜町小土呂255
連絡先：0470-82-2789

㉒千葉県立中央博物館 大多喜城分館

場所：夷隅郡大多喜町大多喜481
連絡先：0470-82-3007

㉓久留里城跡資料館

場所：君津市久留里地先
連絡先：0439-27-3478

㉔大多喜町商工観光課 (養老温泉)

場所：夷隅郡大多喜町葛藤地先
連絡先：0470-80-1146
(月曜日は82-2111へ)

㉕養老溪谷観光協会 (養老溪谷)

場所：市原市戸面地区
連絡先：0436-96-1108

㉖マザー牧場

場所：富津市田倉940-3
連絡先：0439-37-3211



千葉市少年自然の家

〒297-0217
千葉県長生郡長柄町針ヶ谷
字中野1591-40
【TEL】0475-35-1131
【FAX】0475-35-1134
【URL】<http://www.chiba-shizen.jp>

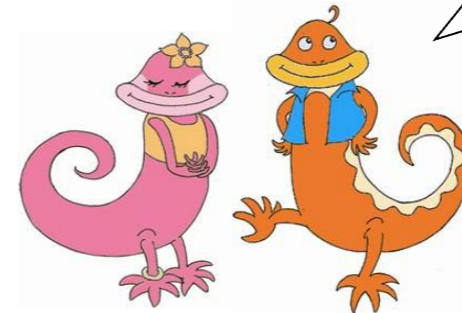
千葉市少年自然の家

周辺ガイドマップ



★
NAGARA

ちょっと寄り道♪
遊べるところ、
おいしいところ♪



千葉市少年自然の家 周辺ガイドマップ

- ①草刈房の駅
2000種類以上の食材や40種類以上もある漬け物が人気の道の駅。千葉にこだわり、おいしいものがどっさり集まっています。
- ②八幡屋 **食**
備長炭でじっくり焼き、甘めのタレを絡めた上質なうなぎ料理です。八幡屋自慢のうなぎを使用したアイデア料理のほか、寿司や和食なども楽しめます。
- ③まつや **食**
北海道産沼田町畑作100%のそば粉を使用し、お料理のだしは、全て本鰯節を中心とした自然のだしで味付けしています。
- ④昭和の森
東京ドームの約22倍の面積を持つ総合公園。展望広場からは、九十九里浜を一望できます。太陽の広場、モミジ広場、植物園やキャンプ場、サイクリングロード、アスレチック、ユースホステル等があります。
- ⑤旬の里ねぎぼうず
茂原の旬の野菜やもち・太巻き寿司などの加工品、花植木などを販売する直売所です。
- ⑥千葉こどもの国 キッズダム
1周1.5kmのゴーカートや園内を1周するわくわくサイクリングなど、子供たちが楽しめるアミューズメントパーク。使わなくなったオモチャとポイント交換ができる「かえっこバンク」などもあります。
- ⑦生命の森リゾート
健康・スポーツ・やすらぎをテーマとした施設。最先端フィットネス、各種レストラン、ホテルやコテージ、ターザニアなどがあります。
- ⑧長柄ダム周辺レジャー施設
ロングウッドステーション、昆虫ドーム、コテージ、都市農村交流センター、レストランなどのレジャー施設があります。
- ⑨道の駅 ながら
茂原街道沿いにある「道の駅 ながら(生産物直売所)」では、豊かな自然が育てた新鮮な野菜や味噌などを販売しています。



- ⑩ORTO (オルト) **食**
茂原街道から小道に入り、看板を頼りに進んで行くとイタリアンレストランが現れます。パスタ、自家製プリンなど、是非立ち寄ってみてください。
- ⑪秋元牧場・クマの森ミュージアム
動物たちとのふれあいはもちろん、桜をはじめとする四季折々の自然が楽しめる牧場です。隣接する「クマの森ミュージアム」では、素敵なクマさんたちがお出迎え。
- ⑫茂原公園
日本桜の名所100選のひとつ、弁天湖を中心とした総合公園。春には桜まつりが開かれ、にぎわいます。美術館、郷土資料館もあります。
- ⑬房総浮世絵美術館
江戸末期から昭和初期にかけ、海外に流出していた葛飾北斎や写楽などの貴重な名作が展示されています。
- ⑭笠森寺観音堂
国指定の重要文化財。日本唯一の建築様式である四方懸造と、回廊から望む四季折々の景色が見ものです。
- ⑮茂原牡丹園
国の文化財に指定された母屋、長屋門を背景に、牡丹をあしらった庭園。5,000平方メートルの敷地に牡丹250種、2,500株を育てています。また、同じ季節に開花するハンカチの木やシャクヤクも見事です。見頃は4月下旬から5月上旬。
- ⑯華舞レストラン **食**
古代米を使った赤飯のようなご飯や、「カモシア農法」という竹の粉を肥料にして作った野菜など、心こもったおもてなしと料理を味わえるお店です。
- ⑰東京ドイツ村
房総でも指折りのフラワースポットとして知られ、菜の花(1~4月)、水仙(3~4月)、ユリ(6月中旬~7月中旬)、バラ(7月・10月)など、各シーズン楽しめます。
- ⑱ふるさとの森
ゾウに乗ったり、キリンなどの大型動物に直接エサやりができる動物園として知られています。楽しいショーなども満載です。



- ⑲ふるさとの森
千葉県天然記念物・郷土環境保全地域です。貴重な植物・鳥類・昆虫が多く生息しています。
- ⑳TEPCO新エネルギーパーク
80インチマルチビジョンで、新エネルギー戦隊ハツデンジャーが館内を紹介してくれます。ソーラーカートの試乗や世界の風の旅の仮想体験などもあります。

- ㉑ハーブアイランド
約600種類のハーブを無農薬で栽培。園内の散策はもちろん、手作りスープ体験もできます。
- ㉒千葉県立中央博物館 大多喜城分館
徳川家康に仕えた重臣の本多忠勝により建てられた、大多喜城の跡地に復元された天守閣様式の博物館。江戸時代のものを中心に、城や城下町にまつわる調度品や武器を展示しています。

- ㉓久留里城址
築城の際に、3日に一度雨が降ったという伝説から別名「雨城」とも呼ばれた山城。公園一帯は、健康保養の森に選定され遊歩道も整備されています。
- ㉔養老温泉
おとぎ話で有名な「養老の滝」近くに位置するのどかな温泉地。源泉は湯温42度で、微かに褐色を帯びた濁りがみられる無臭の泉質です。

- ㉕養老溪谷
四季折々の花々、温泉郷、梅ヶ瀬もみじ谷などの数々の景勝は、まるで自然の玉手箱。
- ㉖マザー牧場
東京ドーム約60倍の広さを持ち、イベントが盛りだくさん。花や緑に包まれ、晴れた日には、東京湾や富士山が望めるロケーションの良さ。おいしいランチやおみやげも揃っています。

